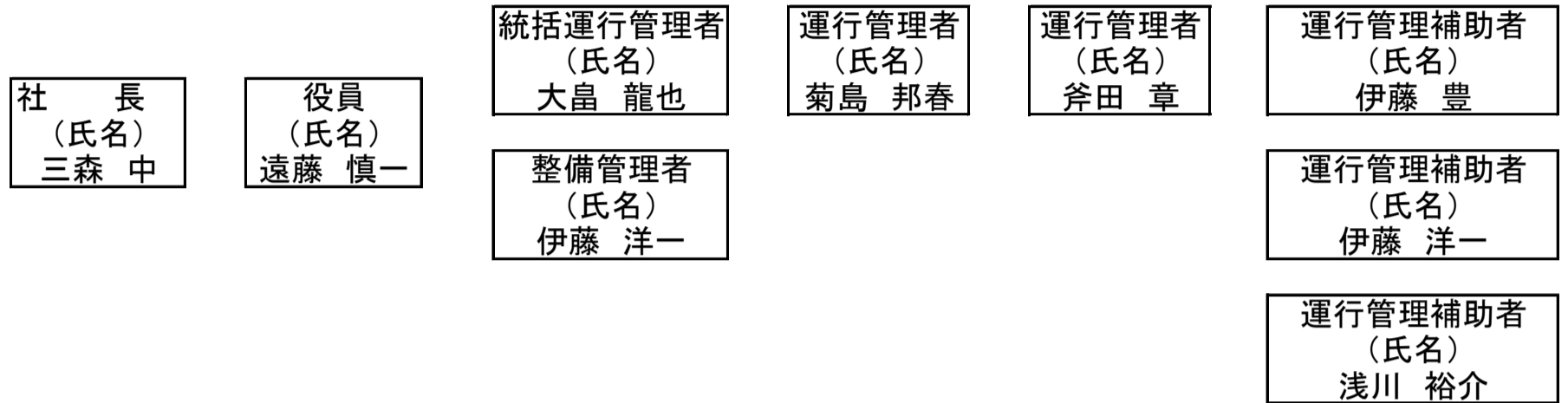


一般貸切旅客自動車運送事業の管理体制組織図(別表1)

1. 指揮命令系統図



2. 運行管理者確保状況

○確保人数 3名
 ○確保予定人数 1名
 ○配置車両数 3両

運転者
3名
(別添名簿を参照)

3. 点呼実施体制

○点呼担当者 (役職) バス事業部 所長 担当 補助者
 (氏名) 大島 龍也 (氏名) 菊島 邦春 (氏名) 伊藤 豊 (氏名) 浅川 裕介
 (氏名) 斧田 章 (氏名) 伊藤 洋一

○点呼実施場所 山梨県笛吹市石和町松本868

○点呼方法 対面点呼

○営業所と車庫の連絡方法 携帯電話等

4. 事故防止についての教育指導体制

○教育担当者 (役職) 取締役
 (氏名) 遠藤 慎一

○教育指導内容
 道路運送法、道路交通法、道路運送車両法、労働基準法
 平成13年12月3日付け国土交通省告示1676号その他関係法令等

5. 事故処理連絡体制

